

Circuits Les cartes par circuit et les infos pratiques sont téléchargeables sur www.paysdevire-normandie-tourisme.fr (rubrique LOISIRS et ACTIVITES)

1 Les Trois Vallées **10,4 km** **+ 290 m**
Départ du Parking de la salle des fêtes à CAMPEAUX

La traversée de deux petites vallées escarpées par des chemins creux suivies d'un passage le long de la Vire sont au programme. Un avant goût des Gorges de la Vire. A la fin du circuit, après le hameau « le Vivier », passage nécessitant traversée de la RD 674 et donc prudence.

2 Les Gorges de la Vire **22,1 km** **+ 605 m**
Départ du Parking de la salle des fêtes à CAMPEAUX

Dans un milieu pittoresque, le circuit longe la Vire. Parfois surplombant cette rivière au cours imprévisible, il donne une impression de grandeur, où de vastes horizons sur les parois rocheuses ou les vertes prairies se dégagent.

3 Les Planches Avenel **36,6 km** **+ 1029 m**
Départ du Parking de la salle des fêtes à CAMPEAUX

Le circuit le plus exigeant mais aussi le plus spectaculaire. Un terrain idéal pour des vététistes aguerris et obtenir des sensations garanties. A l'extrémité ouest du circuit, au lieu-dit « Avenel », passage nécessitant prudence et descente du vélo.

4 La Vallée de la Souleuvre **4,6 km** **+ 160 m**
Départ de l'Aire de pique-nique du Moulin Pinel à LE TOURNEUR

Après le passage à la chapelle Saint Quentin, ce circuit descend vers le fond de la vallée de la Souleuvre avec ses chemins pierreux. Un circuit court avec des portions pouvant être difficiles pour les plus jeunes.

5 Le Viaduc de la Souleuvre **10,6 km** **+ 302 m**
Départ de l'Aire de pique-nique du Moulin Pinel à LE TOURNEUR

Des cris résonnants dans une vallée calme et verdoyante... En passant par le Viaduc de la Souleuvre, laissez-vous tenter par l'une des activités proposées... 100 % sensation ! Attention certains passages sont difficiles.

6 Le Mont Chauve **26,5 km** **+ 748 m**
Départ de l'Aire de pique-nique du Moulin Pinel à LE TOURNEUR

Ce circuit vallonné offre une alternance de chemins boisés et de paysages dégagés. Dans ce milieu bocager, apercevez à mi-parcours, sur la droite, le mont chauve.

7 Les Collines de Normandie **38,9 km** **+ 931 m**
Départ de l'Aire de pique-nique du Moulin Pinel à LE TOURNEUR

Situé le long de la ligne de crêtes, le GR 221 permet de dévoiler un vaste panorama sur le Bocage Virois. Des chemins roulants et des sentiers vallonnés rendent ce circuit varié et à découvrir.

8 Le Circuit des Sources **23,8 km** **+ 561 m**
Départ de l'Aire de pique-nique du Moulin Pinel à LE TOURNEUR

Les trois traversées dans les Gorges du Roucamp et le passage sous les piles du Viaduc de la Souleuvre constituent un résumé de ce circuit technique et « casse-pattes ».

9 La Percée du Bocage **29,0 km** **+ 680 m**
Départ de l'Aire de pique-nique du Moulin Pinel à LE TOURNEUR

C'est par ces chemins que les Alliés arrivèrent pour libérer le Bocage Virois. De l'étang de Crennes à la lisière de la forêt l'Evêque, parcourez ce circuit, sans grosses difficultés, sur les traces de la Libération.

10 Le Circuit des Hérissons **5,8 km** **+ 80 m**
Départ du Parking de la Gare de LA GRAVERIE

Une petite boucle à faire en famille autour de la Graverie et au milieu des champs. Prudence pour les deux traversées de la RD 674.

11 Au fil de la Vire **14,8 km** **+ 157 m**
Départ du Parking de la Gare de LA GRAVERIE

Un circuit sans difficulté empruntant d'abord la voie verte le long de la Vire et les chemins creux typiques du Bocage.

12 Vues sur les Vertes Vallées **34,2 km** **+ 607 m**
Départ du Parking de la Gare de LA GRAVERIE

Ce circuit accède au chemin des Bruyères sur les hauteurs de Bény-Bocage où un joli panorama se dégage. Il permet de rejoindre les circuits VTT de la vallée de la Souleuvre et des gorges de la Vire et invite les randonneurs à se plonger dans le vert Bocage Normand.

13 Au Cœur du Massif Forestier **10,1 km** **+ 252 m**
Départ du Parking de l'étang du Vieux Château à SAINT-SEVER

Après une grosse difficulté dès le début, les sentiers parcourus sur ce circuit permettent d'apercevoir la variété des différents paysages forestiers.

14 Les Etangs du Vieux Château **6,5 km** **+ 154 m**
Départ du Parking de l'étang du Vieux Château à SAINT-SEVER

Ce circuit, parfaitement accessible dès le plus jeune âge, est une bonne initiation à la pratique du VTT sur des chemins sans réelle difficulté.

15 Autour de l'Ermitage **14,0 km** **+ 294 m**
Départ du Parking de l'étang du Vieux Château à SAINT-SEVER

La forêt de Saint-Sever est très appréciée en raison de ses paysages agrémentés de plusieurs plans d'eau. Au départ de l'étang du Vieux Château, ce circuit assez court donne la possibilité de faire une pause à proximité de la réserve ornithologique du Lac du Gast, ou de pique-niquer près de l'étang de Coulanges.

16 Entre Bois et Forêt **24,2 km** **+ 514 m**
Départ du Parking de l'étang du Vieux Château à SAINT-SEVER

En quittant le domaine forestier, ce circuit permet de rejoindre les chemins de l'Espace VTT-FFC « la Vallée de la Sée » et le territoire des fendeurs et des tailleurs de granit. Une pause au barrage du lac du Gast peut s'effectuer avant de pénétrer de nouveau en forêt.

17 Le Circuit des deux Lacs **40,9 km** **+ 893 m**
Départ du Parking de l'étang du Vieux Château à SAINT-SEVER

Entre le lac de la Dathée et le lac du Gast, entre la forêt de Saint-Sever et les bois de la Haye et du Gast, entre les chemins creux et les laies forestières, ce circuit mérite le détour par la variété des paysages et des chemins traversés.

18 Au Pays du Granite Bleu **22,4 km** **+ 436 m**
Départ du Lac de la Dathée (face entrée golf) à SAINT-MANVIEU-BOCAGE

De nombreux calvaires ou encore des auges et abreuvoirs pour le bétail et des pilets destinés à clore les champs sont des constructions visibles qui témoignent d'une activité omniprésente sur ce massif armoricain : l'extraction du granite appelé « bleu de Vire »

19 Le Lac de la Dathée **5,8 km** **+ 71 m**
Départ du Lac de la Dathée (face entrée golf) à SAINT-MANVIEU-BOCAGE

Le tour du lac de la Dathée reste destiné aux plus jeunes vététistes ou aux usagers désirant effectuer une balade tranquille sur ce site connu et reconnu.

20 Le Village des Ritours **16,1 km** **+ 378 m**
Départ du Lac de la Dathée (face entrée golf) à SAINT-MANVIEU-BOCAGE

Le passage par le village des Ritours, espace naturel sensible, permet de découvrir les anciens moulins à grain et surtout à papier. Seuls les aménagements en granit (auges et conduits d'eau) restent visibles sur ce joli circuit.

21 Le Panorama de la Butte au Cerf **27,2 km** **+ 557 m**
Départ du Lac de la Dathée (face entrée golf) à SAINT-MANVIEU-BOCAGE

Après les 2 premiers tiers du parcours roulant, notamment sur la voie verte, le circuit devient plus technique et difficile sur les 10 derniers kilomètres avec en point de mire le magnifique panorama de la Butte au Cerf sur le lac de la Dathée...

22 La Balade Roullotine **5,4 km** **+ 110 m**
Départ du Parking du Moulin de ROULLOURS

Au départ d'un moulin joliment réaménagé, ce circuit légèrement vallonné est propice à une balade familiale sur des chemins creux bordés par de belles haies bocagères.

23 Le Panorama des Houilles **20,5 km** **+ 397 m**
Départ du Parking du Moulin de ROULLOURS

Hormis une seule difficulté majeure (1 km de montée avec 9 % de moyenne), pour atteindre le panorama des Houilles, ce circuit est jugé « facile » et permet de rouler dans un milieu bocager bien conservé.

24 Le Circuit des Calvaires **29,1 km** **+ 577 m**
Départ du Parking du Moulin de ROULLOURS

La présence de nombreux calvaires symbolise une pratique religieuse forte autrefois. Selon le niveau de chacun, les quelques montées de ce circuit ne devraient pas être considérées comme un calvaire !

25 Les Cascades du Pont ès Retours **42,9 km** **+ 820 m**
Départ du Parking du Moulin de ROULLOURS

Ce circuit pour vététistes aguerris sera apprécié tant par la diversité du relief que par la variété des chemins.

Le passage dans le bois de l'Ermitage et aux cascades du Pont ès Retours, espace naturel sensible du Département, sont deux sites incontournables.

26 Les Circuits des Ecureuils **4,9 km** **+ 85 m**
Départ du parking du Canal à VASSY

Un circuit « très facile » empruntant les chemins au nord de Vassy et convenant parfaitement à une balade familiale, en restant vigilant notamment sur les traversées de routes.

27 Entre Vallons et Haies Bocagères **16,4 km** **+ 284 m**
Départ du parking du Canal à VASSY

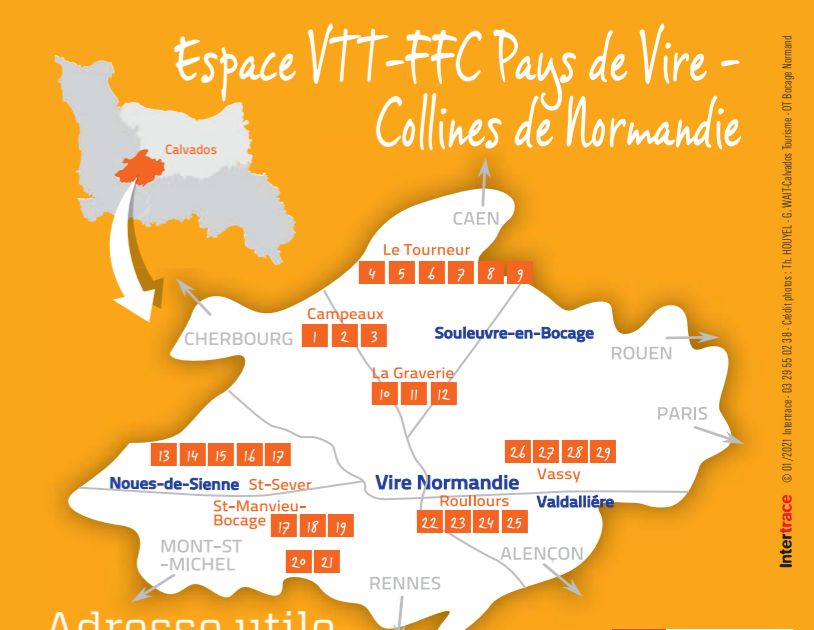
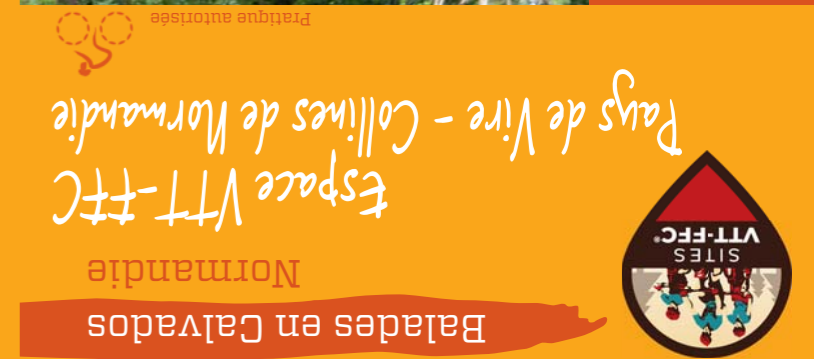
Un circuit effectuant le tour de Vassy, sans grande difficulté. Quelques points de vue permettent d'apercevoir les premières éoliennes installées dans le Bocage Virois.

28 Sur les Traces des Templiers **26,9 km** **+ 491 m**
Départ du parking du Canal à VASSY

Un circuit sans grande difficulté et empruntant des chemins typiques. Ce tracé passe par la Commanderie de Courval, lieu d'accueil des pèlerins dès 1150 et emprunte une partie des chemins du Mont-Saint-Michel.

29 La Vallée du Tortillon **35,2 km** **+ 625 m**
Départ du parking du Canal à VASSY

Après s'être rapproché de la Suisse Normande et se connecter sur des circuits déjà labellisés FFC, ce circuit longe par un chemin technique la vallée du Tortillon. Une vraie balade oxygénante.



Adresse utile
OFFICE DE TOURISME DU PAYS DE VIRE - COLLINES DE NORMANDIE
Square de la Résistance 14500 VIRE NORMANDIE
Tel : +33 (0)2 31 66 28 50 - www.paysdevire-normandie-tourisme.fr

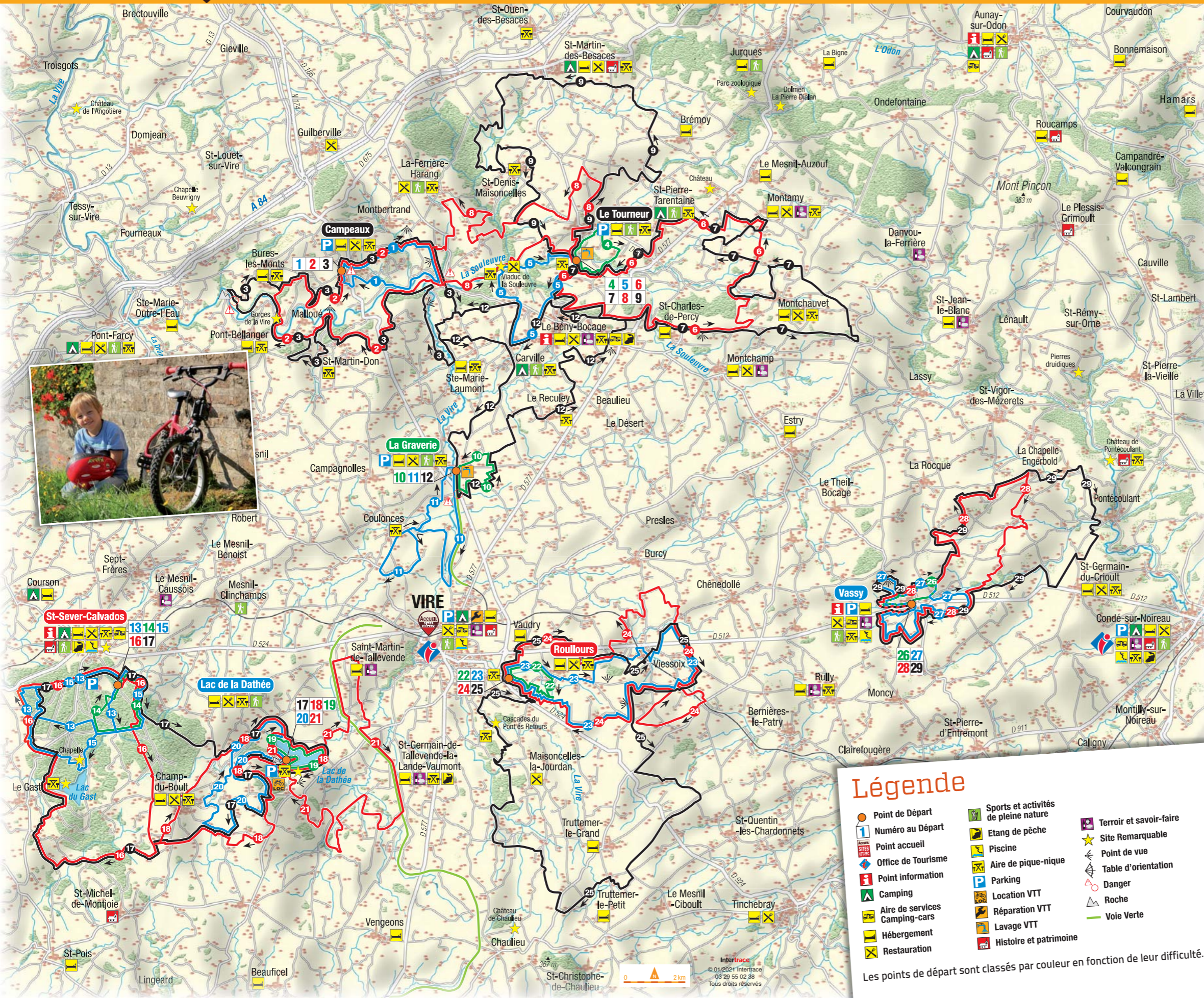
La carte et les infos pratiques sont téléchargeables sur www.paysdevire-normandie-tourisme.fr



intertrace © 2020 Intertrace - 03 29 95 02 38 - Collines photos - Th. HOUVEL - G. WITT/Calvados Tourisme - OF Bocage Normand



Espace VTT-FFC Pays de Vire - Collines de Normandie



Les Circuits VTT

N°	Nom	Départ	Distance Totale	Dénivelé Cumulé
1	Les Trois Vallées	Parking de la salle des fêtes	10,4 km	+ 290 m
2	Les Gorges de la Vire	Parking de la salle des fêtes	22,1 km	+ 605 m
3	Les Planches Avenel	Parking de la salle des fêtes	36,6 km	+ 1 029 m
4	La Vallée de la Souleuvre	Pique-nique du Moulin Pinel	4,6 km	+ 160 m
5	Le Viaduc de la Souleuvre	Pique-nique du Moulin Pinel	10,6 km	+ 302 m
6	Le Mont Chauve	Pique-nique du Moulin Pinel	26,5 km	+ 748 m
7	Les Collines de Normandie	Pique-nique du Moulin Pinel	38,9 km	+ 931 m
8	Le Circuit des Sources	Pique-nique du Moulin Pinel	23,8 km	+ 561 m
9	La Percée du Bocage	Pique-nique du Moulin Pinel	29,0 km	+ 680 m
10	Le Circuit des Hérissons	Parking de la Gare	5,8 km	+ 80 m
11	Au Fil de la Vire	Parking de la Gare	14,8 km	+ 157 m
12	Vues sur les Vertes Vallées	Parking de la Gare	34,2 km	+ 607 m
13	Au Cœur du Massif Forestier	Parking de l'étang du Vieux Château	10,1 km	+ 252 m
14	Les Etangs du Vieux Château	Parking de l'étang du Vieux Château	6,5 km	+ 154 m
15	Autour de l'Ermitage	Parking de l'étang du Vieux Château	14,0 km	+ 294 m
16	Entre Bois et Forêt	Parking de l'étang du Vieux Château	24,2 km	+ 514 m
17	Le Circuit des Deux Lacs	Parking de l'étang du Vieux Château	40,9 km	+ 893 m
18	Au Pays du Granite Bleu	Parking du lac de la Dathée (face golf)	22,4 km	+ 436 m
19	Le Lac de la Dathée	Parking du lac de la Dathée (face golf)	5,8 km	+ 71 m
20	Le Village des Ritours	Parking du lac de la Dathée (face golf)	16,1 km	+ 378 m
21	Le Panorama de la Butte au Cerf	Parking du lac de la Dathée (face golf)	27,2 km	+ 557 m
22	La Balade Roullotine	Parking du Moulin de Roullours	5,4 km	+ 110 m
23	Le Panorama des Houles	Parking du Moulin de Roullours	20,5 km	+ 397 m
24	Le Circuit des Calvaires	Parking du Moulin de Roullours	29,1 km	+ 577 m
25	Les Cascades du Pont ès Retours	Parking du Moulin de Roullours	42,9 km	+ 820 m
26	Le Circuit des Ecoreuils	Parking du Canal	4,9 km	+ 85 m
27	Entre Vallons et Haies Bocagères	Parking du Canal	16,4 km	+ 284 m
28	Sur les Traces des Templiers	Parking du Canal	26,9 km	+ 491 m
29	La Vallée du Tortillon	Parking du Canal	35,2 km	+ 625 m

Code du Vététiste

Les recommandations pour bien vivre à VTT
Le Vélo Tout Terrain comme on veut ! mais...

- Empruntez les chemins balisés pour votre sécurité et respectez le sens des itinéraires ;
- Ne surestimez pas vos capacités et restez maître de votre vitesse ;
- Soyez prudent et courtois lors de dépassements ou croisements de randonneurs car le piéton est prioritaire ;
- Contrôlez l'état de votre VTT et prévoyez ravitaillement et accessoires de réparation ;
- Si vous partez seul, laissez votre itinéraire à votre entourage ;
- Le port du casque est fortement recommandé ;
- Respectez les propriétés privées et les zones de cultures ;
- Attention aux engins agricoles et forestiers ;
- Refermez les barrières ;
- Evitez la cueillette sauvage de fleurs, fruits et champignons ;
- Ne troublez pas la tranquillité des animaux sauvages ;
- Gardez vos détritus, soyez discret et respectueux de l'environnement ;
- Soyez bien assuré, pensez au Pass'Loisir.



Balisage

Type d'itinéraire

bonne direction



changement de direction



mauvaise direction



liaison



prudence ralentir



Les différents circuits sont repérés par des numéros. Ils sont classés en fonction de leur difficulté par la couleur des numéros.
vert : très facile
bleu : facile
rouge : difficile
noir : très difficile

Légende

- Point de Départ
- Numéro au Départ
- Point accueil
- Office de Tourisme
- Point information
- Camping
- Aire de services
- Camping-cars
- Hébergement
- Restauration
- Sports et activités de pleine nature
- Etang de pêche
- Piscine
- Aire de pique-nique
- Parking
- Location VTT
- Réparation VTT
- Lavage VTT
- Histoire et patrimoine
- Territoire et savoir-faire
- Site Remarquable
- Point de vue
- Table d'orientation
- Danger
- Roche
- Voie Verte

Les points de départ sont classés par couleur en fonction de leur difficulté.

